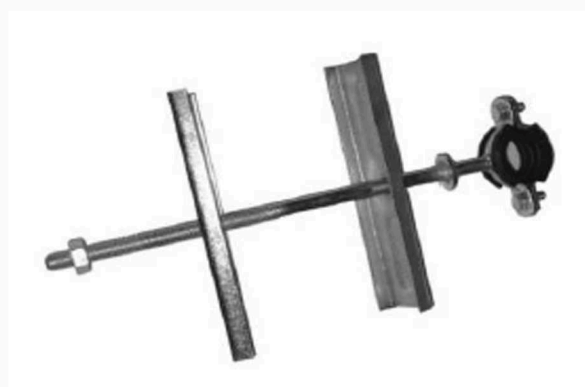
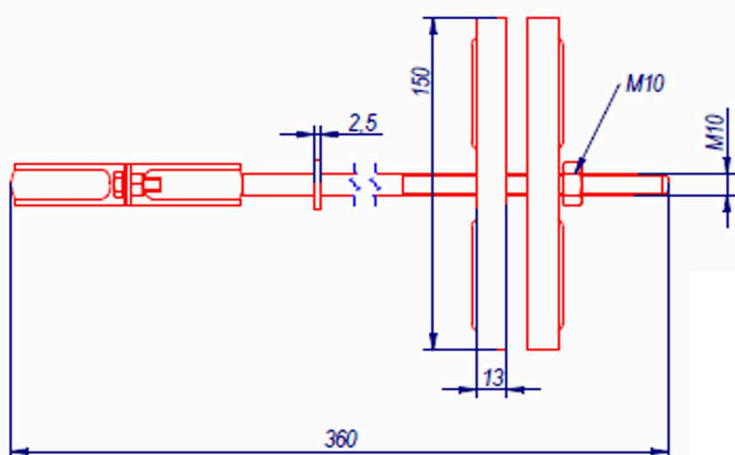
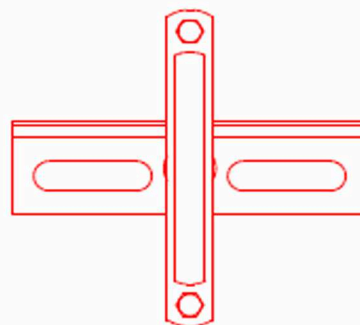
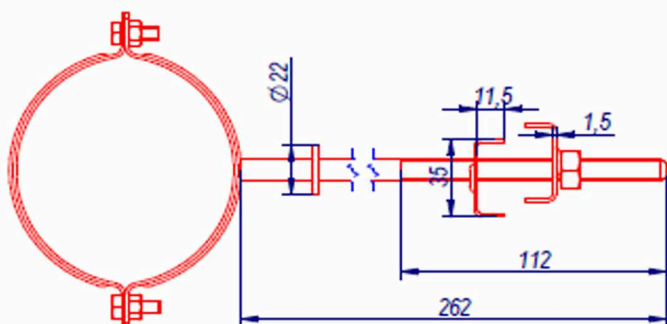


39g

Występuje w wykonczeniu:

O cynk ogniowy	O cynk elektrolityczny	Malowane proszkowo	Miedziane	Miedziowane
X	X			



Nazwa i oznaczenie

MATERIAŁ - BLACHA STALOWA

Wymiary nietolerowane PN-EN 22768-1:1999-m. $\left(\begin{smallmatrix} +0.5 \\ -0.5 \end{smallmatrix}\right)$ Certyfikat nr.
25/2010

	Nazwisko	Podpis	Data
Konstruował:	M. Łabuński		
Kreślił:	M. Łabuński		
Sprawdził:	M. Łabuński		
Zatwierdził:	M. Łabuński		

**uchwyt odstępowy
na słup 3"**

Nr arch:

MASA - 0,000 kg



Podziałka:

Arkusz: 1 z 1

Format: A4

39g

39G KARTA KATALOGOWA

Śruby naciągowe przystosowane są do naciągania zwodów, przewodów odprowadzających itp.

Wykonane są z pręta stalowego gładkiego.

Nacinanie gwintu poprzez walcowanie, co znacznie zwiększa wytrzymałość danej śruby.